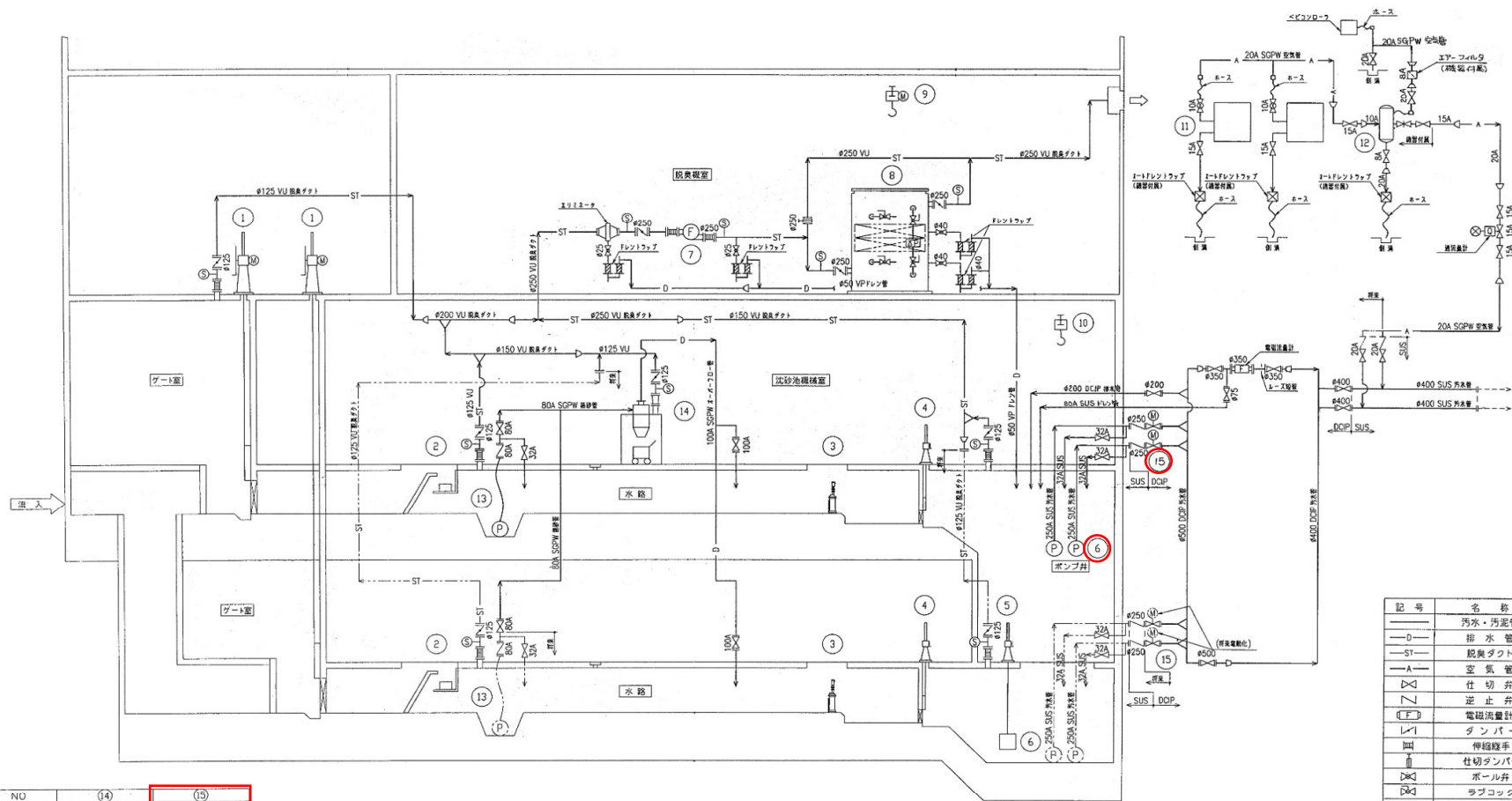


[illegible]

岩手県北上川上流流域下水道事務所	
巢子ポンプ場(主ポンプ設備)No.2汚水ポンプほか点検整備業務委託	
全8枚中の1	巢子ポンプ場 一般平面図
令和8年度	縮尺: NONE

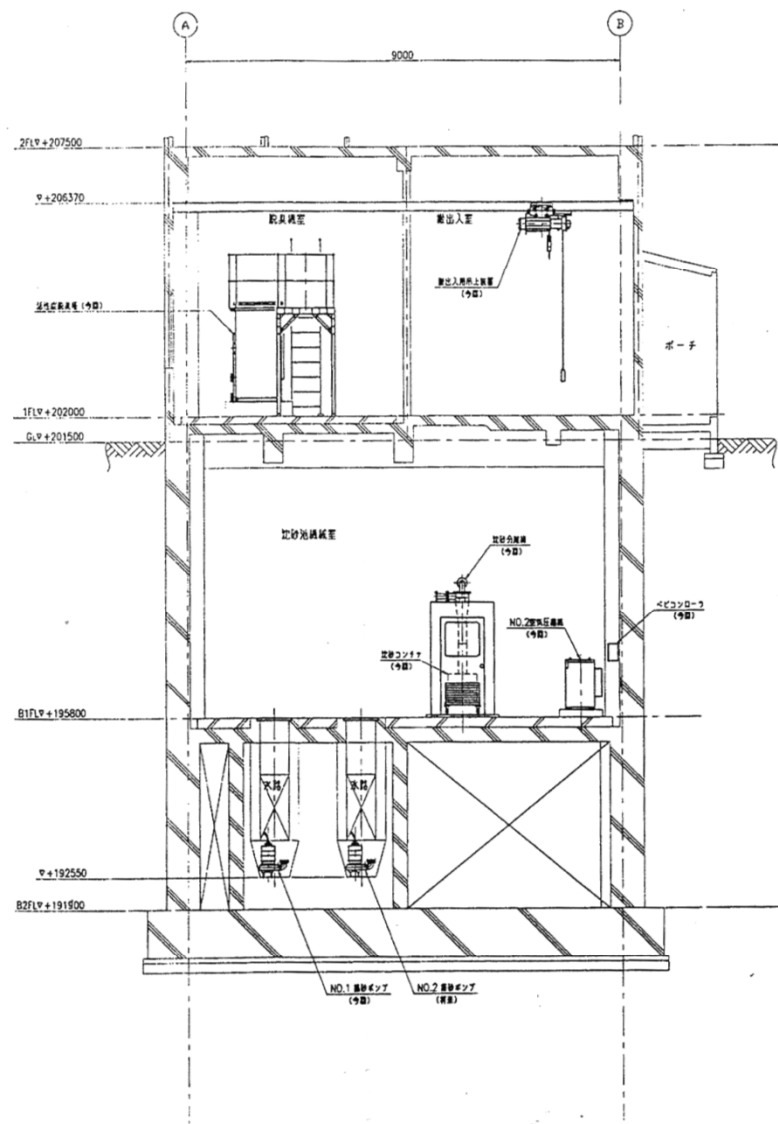


記号	名称
—	汚水・汚泥管
—D—	排水管
—ST—	脱臭ダクト
—A—	空気管
—	仕切弁
—	逆止弁
—	電磁流量計
—	ダンパー
—	伸縮継手
—	仕切ダンパー
—	ボール弁
—	ラフコック
—	マンメータ
—	測定口

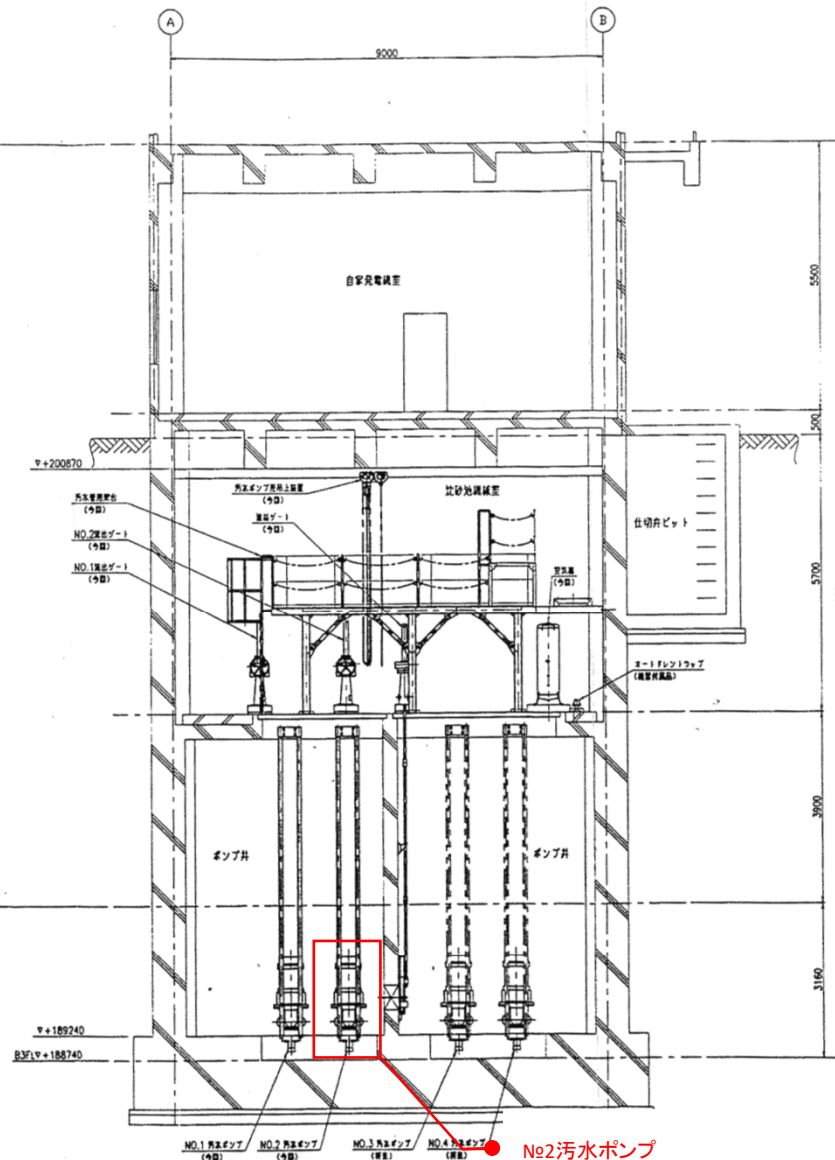
NO	(14)	(15)
名称	洗砂分離機	NO.1-4汚水ポンプ吐出弁
型式	サイクロン形	電動仕切弁
仕様	処理量0.7m³/分	φ250
出力		0.4kW
電源	1 1 0	4 2 2
備考	コンテナ付	No.3,4は手動式(特殊電動機可動型)

NO	(1)	(2)	(3)	(4)	(5)	(6)	(7)	(8)	(9)	(10)	(11)	(12)	(13)
名称	NO.1,2流入ゲート	NO.1,2粗目スクリーン	NO.1,2破砕機	NO.1,2流出ゲート	連絡ゲート	NO.1-4汚水ポンプ	脱臭ファン	送気脱臭機	脱臭入換機上設置	汚水ポンプ用路上設置	NO.1,2空気圧縮機	空気機	NO.1,2雑排水ポンプ
型式	電動ねじ式鋼製角形ゲート	手動ねじ式鋼製角形スクリーン	二軸断片式破砕機	手動ねじ式鋼製角形ゲート	手動ねじ式鋼製角形ゲート	鋼製スクリーン付手動ねじ式ポンプ	耐食材料所蔵ターボファン	カートリッジ式脱臭機	普通形電動機駆動	Fワード付手動ねじ式ポンプ	スクロール式	口型内蔵機	水中汚泥ポンプ
仕様	500V×700H	500V×700H	処理量6m³/分	500V×700H	500V×500H	φ250 6.0m³/分×25mH(7.0mH)	10m³/分×1.76kPa 1.5kW	処理量10m³/分	定格容量2.0t×処理12m	定格容量1.5t×処理5m	0.4m³/分×0.83kPa	230L	φ80 0.7m³/分×18mH
出力	0.75kW	—	3.7kW	—	—	45kW	1.5kW	—	2.9kW+0.5kW	—	3.7kW	—	5.5kW
電源	2 2 0	2 2 0	2 1 1	2 2 0	1 1 0	4(D) 2(D) 2	1 1 0	1 1 0	1 1 0	1 1 0	2(D) 2(D) 0	1 1 0	2 1 1
備考					正圧・逆圧併用式	電動機容量24V×720分				手動式			

岩手県北上川上流流域下水道事務所	
巣子ポンプ場(主ポンプ設備)No.2汚水ポンプほか点検整備業務委託	
全8枚中の2	フローシート
令和8年度	縮尺: NONE

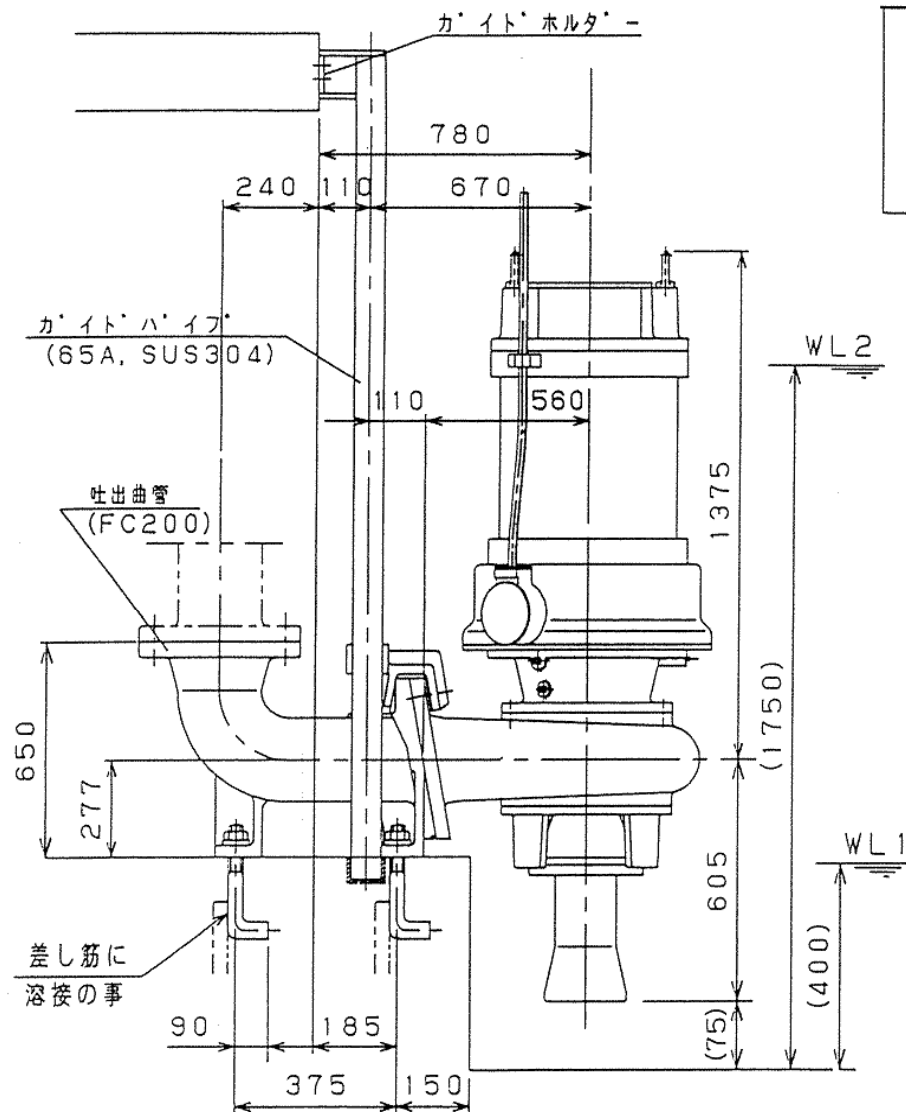


断面 B-B



断面 C-C

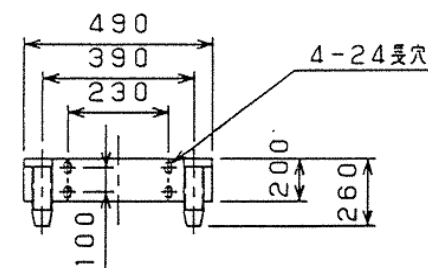
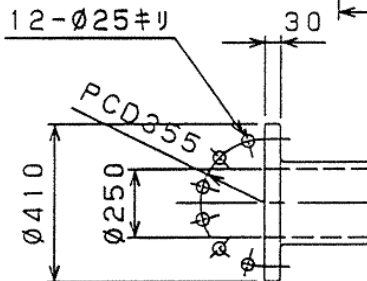
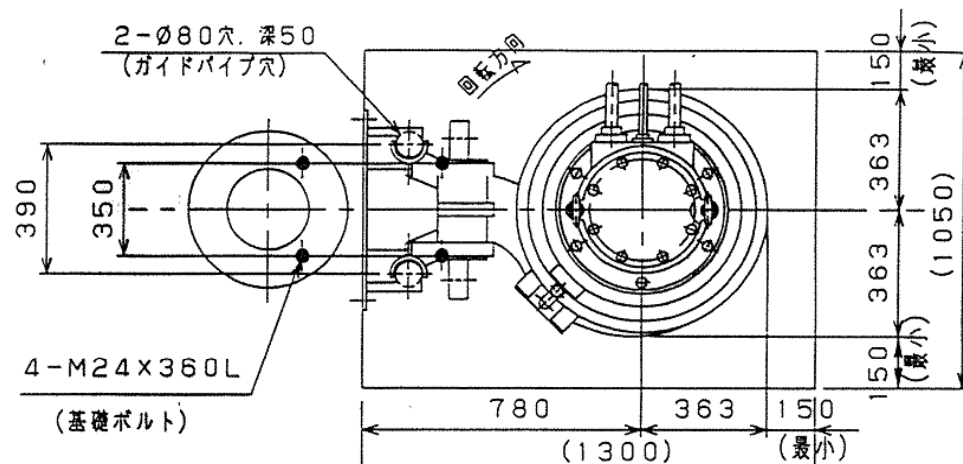
岩手県北上川上流流域下水道事務所	
巣子ポンプ場(主ポンプ設備)No.2汚水ポンプほか点検整備業務委託	
全8枚中の4	機器配置断面図
令和8年度	縮尺: NONE



注記

1. WL2以上では連続運転が可能です。
2. WL1まで運転する場合には、WL2からの運転時間が15分間に限り可能です。
3. () 内寸法は参考寸法です。

概略質量	本体	1230 kg
	着脱ベント	145 kg
潤滑油量 (添加タービン油VG32)		4.3 L
ベアリング NO	上部	NU312
	下部	7322BD8



クボタ水中スクリュウ渦巻ポンプ 外形寸法図	型式	枠番	口径
	KS-SP	204AZK	×250

岩手県北上川上流域下水道事務所

巣子ポンプ場(主ポンプ設備)No.2汚水ポンプほか点検整備業務委託

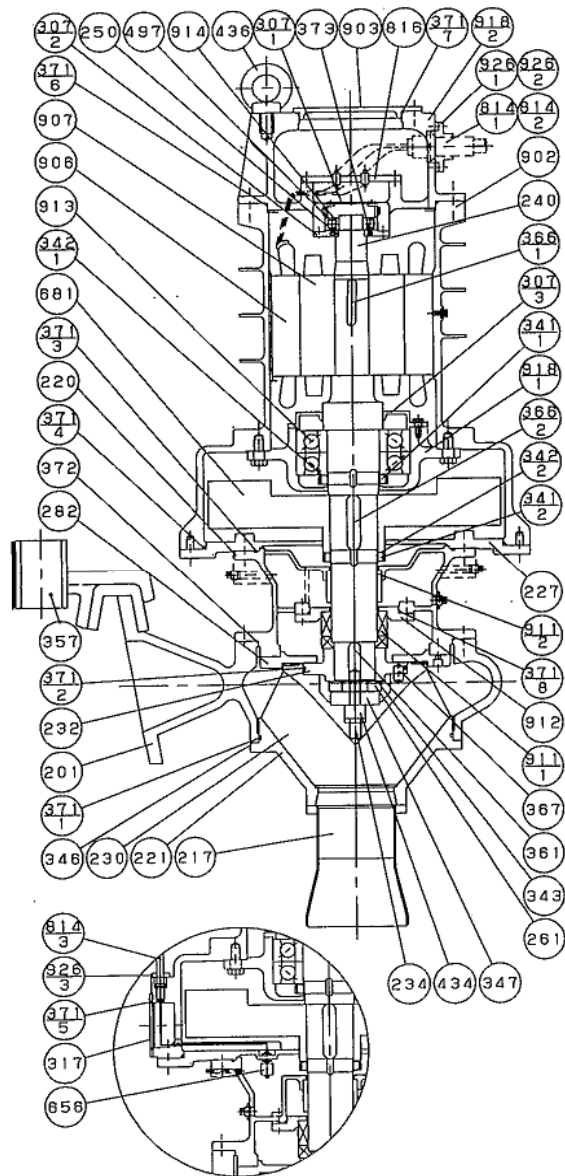
全8枚中の5

No.2汚水ポンプ外形図

令和8年度

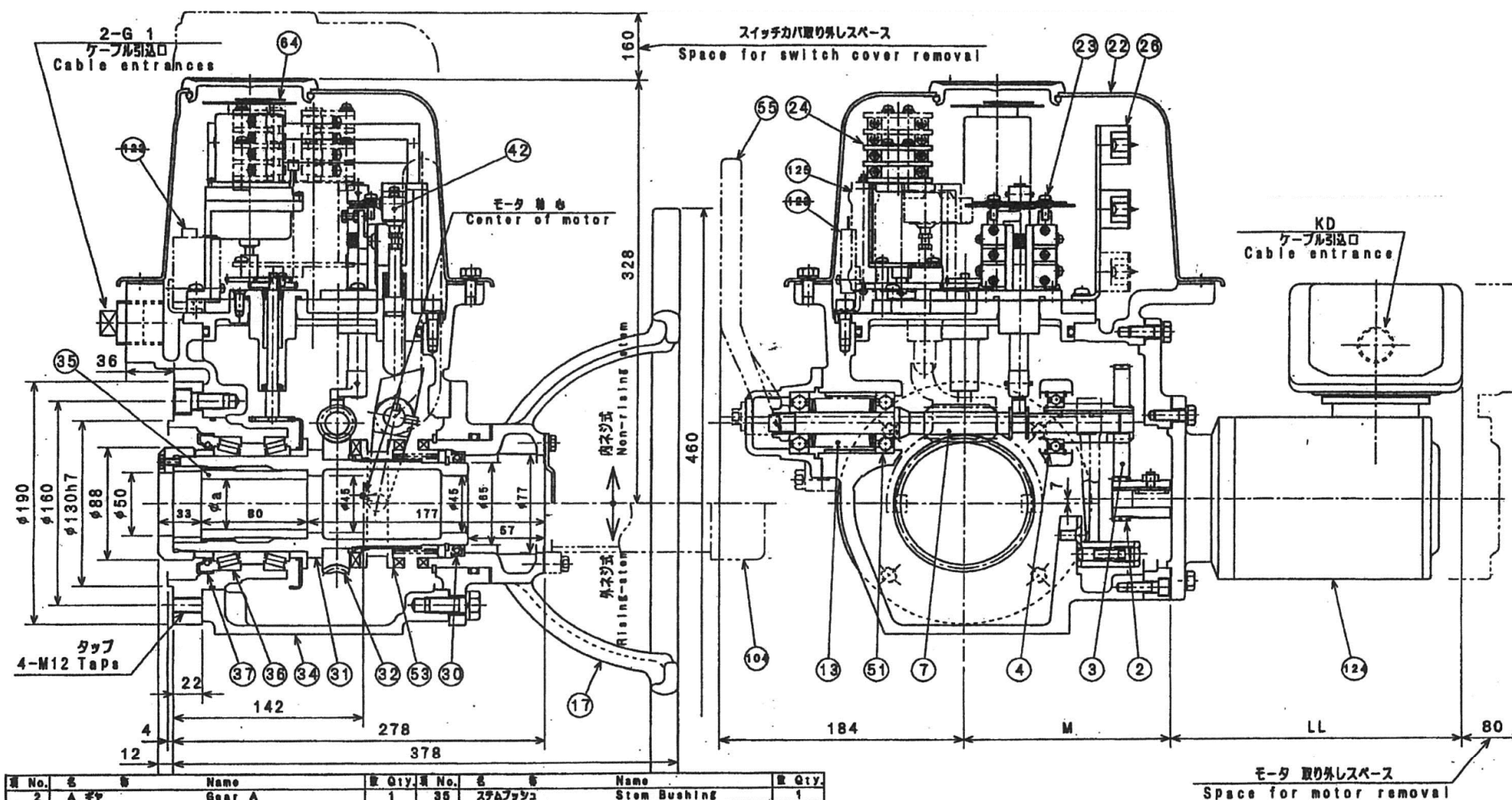
縮尺: NONE

クボタ、水中スクリーヌ渦巻ポンプ 部品材質表	型式	口径	備考
	KS-SP	φ150~φ200	フライホイール付 吸込口管



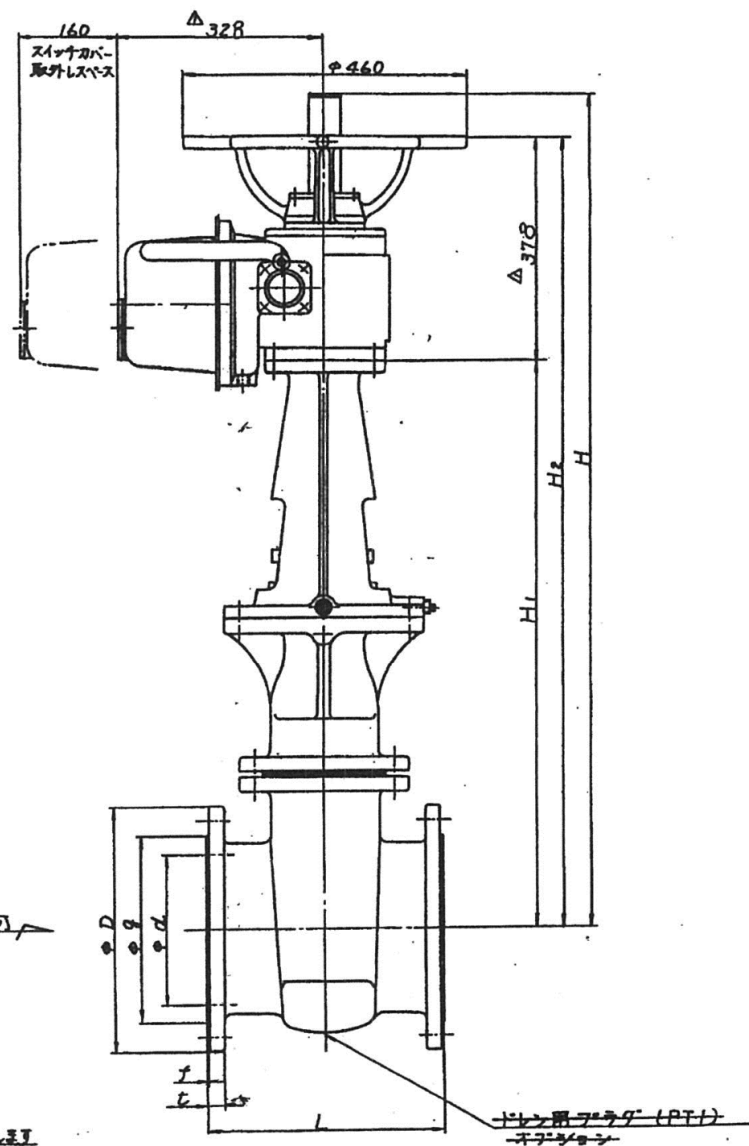
926	ケーブル押エ (1~3)	FC200	1s	
918-2	上軸受箱	FC200	1	
918-1	下軸受箱	FC200	1	
914	上部へ*アリンク*	SUJ2	1	
913	下部へ*アリンク*	SUJ2	1s	
912	シールカバー	FC200	1	
911-2	メカニカルシール (2)	日本ビラー製	1s	カーボンXセラミック
911-1	メカニカルシール (1)	日本ビラー製	1s	超硬X超硬
907	ローター	ケイ素鋼板	1	
906	ステーター	ケイ素鋼板	1	
903	ヘッドカバー	FC200	1	
902	モーターフレーム	FC200	1	
816	端子板	アクリル	1	
814	水中ケーブル (1~3)	2PNCT/3PNCT	1S	
681	フライホイール	S45C	1	$GD^2 = 20 \text{ kg} \cdot \text{m}^2$
656	浸水検知器	市販	1s	
497	カラー	SUS403	1	
436	吊ボルト	SUS304	2	
434	羽根車ボルト	SUS304	1	
373	フェルトリング	フェルト	1	
372	塵丸ゴム	C R	1	
371	Oリング (1~8)	NBR	各1	
367	ピン	SUS304	1	
366-2	キー (フライホイール)	S45C	1	
366-1	キー (モーター)	S45C	1	
361	羽根車キー	SUS304	1	
357	カ*イト*金具	FCD450	1	
347	羽根車ボルト固定環	SUS304	1	
346	調整シム	SUS304	1s	
343	廻り止め座金	SUS304	1	
342-2	菊座金	SS400	1	
342-1	菊座金	SS400	1	
341-2	フライホイールナット	SS400	1	
341-1	軸受ナット	SS400	1	
317	カバー	FC200	1	
307-3	下軸受カバー	FC200	1	
307-2	上軸受カバー (2)	SS400	1	
307-1	下軸受カバー (1)	SS400	1	
282	ケーシングライナー	FC200	1	
261	羽根車ナット	SUS304	1	
250	スリーブ	SUS403	1	
240	主軸	SUS403	1	
234	羽根車キャップ	C R	1	
232	羽根車ハブ	FCD450	1	
230	羽根車	SCS13	1	
227	アダプター	FC200	1	
221	吸込カバー	FC250	1	
220	ケーシング*カバー	FC200	1	
217	吸込口管	SUS304	1	
201	ケーシング	FC250	1	
品番	部品名称	材質	個数	適用

岩手県北上川上流流域下水道事務所	
巢子ポンプ場(主ポンプ設備)No.2污水ポンプほか点検整備業務委託	
全8枚中の6	No.2污水ポンプ組立図(参考図)
令和8年度	縮尺: NONE



項 No.	名 称	数 Qty.	項 No.	名 称	数 Qty.
2	A ギヤ	1	35	ステムブッシング	1
3	B ギヤ	1	36	ベアリング	2
4	ベアリング	1	37	オイルシール	1
7	ウォーム	1	42	インタロックスイッチ	1
13	トルクスプリング	1 Set	51	ベアリング	2
17	手回ハンドル	1	53	クラッチ	1
22	スイッチカバー	1	55	切りかえレバ	1
23	トルクスイッチ	1	64	位置指示器 (トランスミッターオプション)	1
24	リミットスイッチ	1	104	スピンドルカバー (オプション)	1
26	ターミナル	1 Set	122	セリミッター (オプション)	1
30	オイルシール	1	125	セリヒーター (オプション)	1
31	スリーブ	1	124	モータ	1
32	ウォームホイール	1	125	スペースヒータ	1
34	ギヤケース	1			

岩手県北上川上流流域下水道事務所	
巣子ポンプ場 (主ポンプ設備) No.2汚水ポンプほか点検整備業務委託	
全8枚中の7	No.1.2汚水ポンプ吐出弁駆動装置組立図 (参考図)
令和8年度	縮尺: NONE



	出力 (kW)	E
プレーキ 煮	0.4	373
	0.75	400
プレーキ 付	0.4	402
	0.75	448

記号 寸法	JIS B 2062 (7.5K)								JIS G 5527 (10K)								L	A ₂	H ₁	H ₂	H
	d	g	C	D	t	f	n	h	g	C	D	t	f	n	h						
250	250	300	360	410	29	3	8	23	325	355	400	30	2	12	25	380	450	968	1346	1405	
300	300	362	414	464	31	4	10	23	370	400	445	32	3	16	25	400	512	1049	1427	1576	
350	350	414	472	530	32	4	10	25	415	445	490	34	3	16	25	430	582	1256	1634	1783	

岩手県北上川上流流域下水道事務所	
菓子ポンプ場(主ポンプ設備)No.2汚水ポンプほか点検整備業務委託	
全8枚中の8	No.2汚水ポンプ吐出弁外形図
令和8年度	縮尺: NONE